

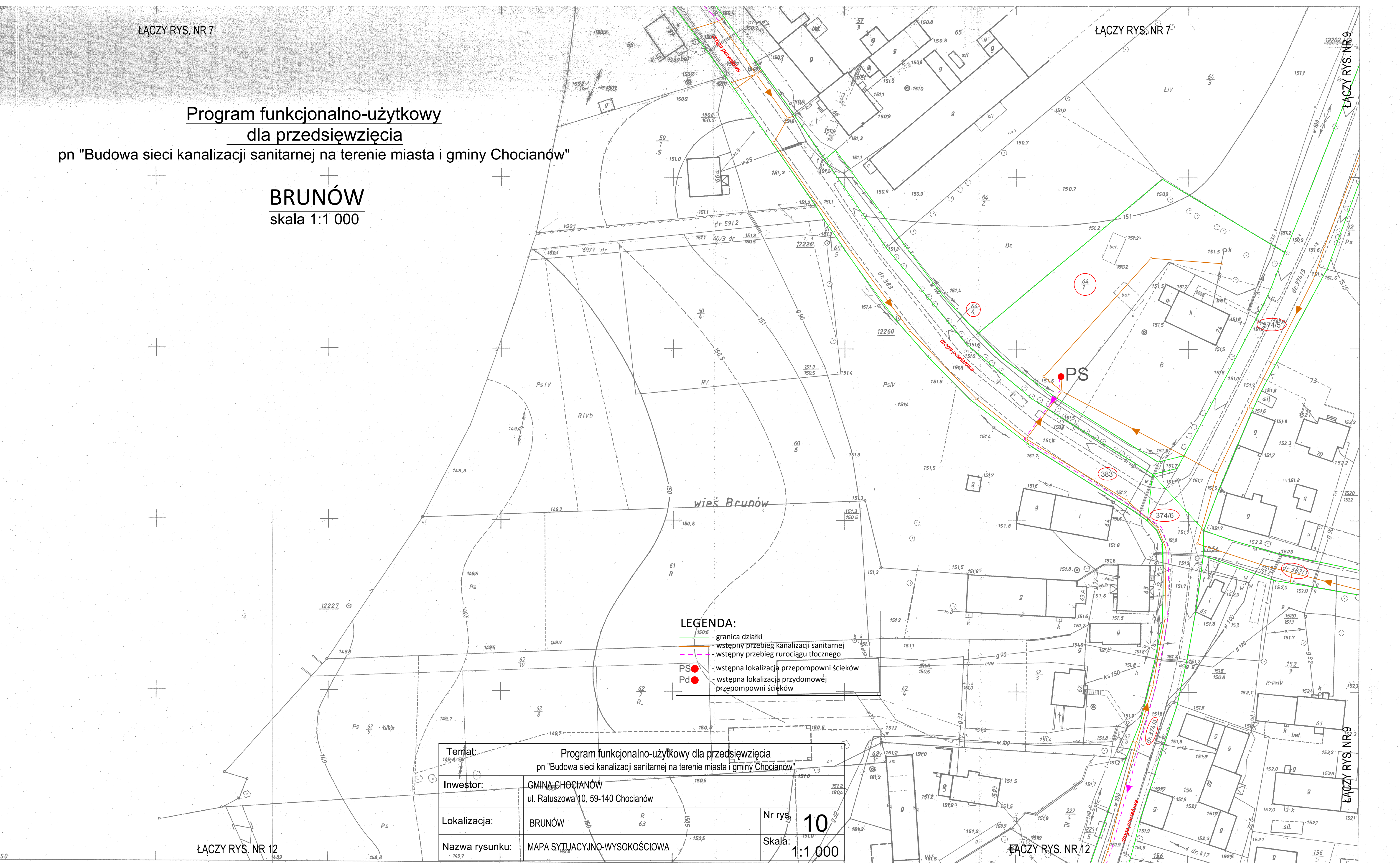
ŁĄCZY RYS. NR 7

ŁĄCZY RYS. NR 7

ŁĄCZY RYS. NR 9

Program funkcjonalno-użytkowy
dla przedsięwzięcia
pn "Budowa sieci kanalizacji sanitarnej na terenie miasta i gminy Chocianów"

BRUNÓW
skala 1:1 000



LEGENDA:

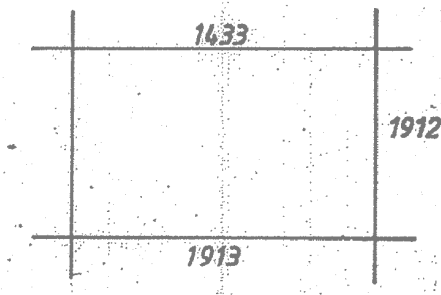
- granica działki
- wstępny przebieg kanalizacji sanitarnej
- wstępny przebieg rurociągu tłocznego
- PS - wstępna lokalizacja przepompowni ścieków
- Pd - wstępna lokalizacja przydomowej przepompowni ścieków

Temat:	Program funkcjonalno-użytkowy dla przedsięwzięcia pn "Budowa sieci kanalizacji sanitarnej na terenie miasta i gminy Chocianów"		
Inwestor:	GMINA CHOCIANÓW ul. Ratuszowa 10, 59-140 Chocianów		
Lokalizacja:	BRUNÓW	Nr rys.	10
Nazwa rysunku:	MAPA SYTUACYJNO-WYSOKOŚCIOWA	Skala:	1:1 000

452.112.1911
1:500

MAPA ZASADNICZA
Założona w r 1992 przez
ZAKŁAD USŁUG GEODEZYJNO-KARTOGRAFICZNYCH „Geopol”
w LUBINIE

Kierownik Zakładu mgr inż. Janusz Bugiel



MAPA ZASADNICZA
SKALA 1:500
Gdzie mapy 452.112.1911
Obrób. B. B. B.
Nr zgłoszenia 13/10/105 data 04-12-2015
Wzornik wykonano w POLKOWICACH

Poświadczam zgodność niniejszej kopii z treścią materiału państwowego zasobu geodezyjnego i kartograficznego	
Organ prowadzący państwowy zasób geodezyjny i kartograficzny	STAROSTA POLKOWICKI PODGIK w Polkowicach
Nazwa materiału zasobu	M. Zawadzka
Identyfikator ewidencyjny materiału zasobu	brak ID
Data wykonania kopii	04-12-2015
Imię, nazwisko i podpis osoby reprezentującej organ	z up. STAROSTY SPECALISTA

06.01.93 53-6191

Województwo Lubuskie
Urząd Marszałkowski
w Lublinie
423/02